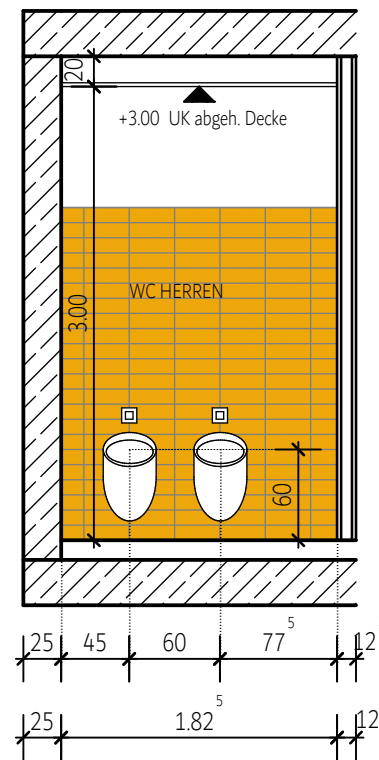
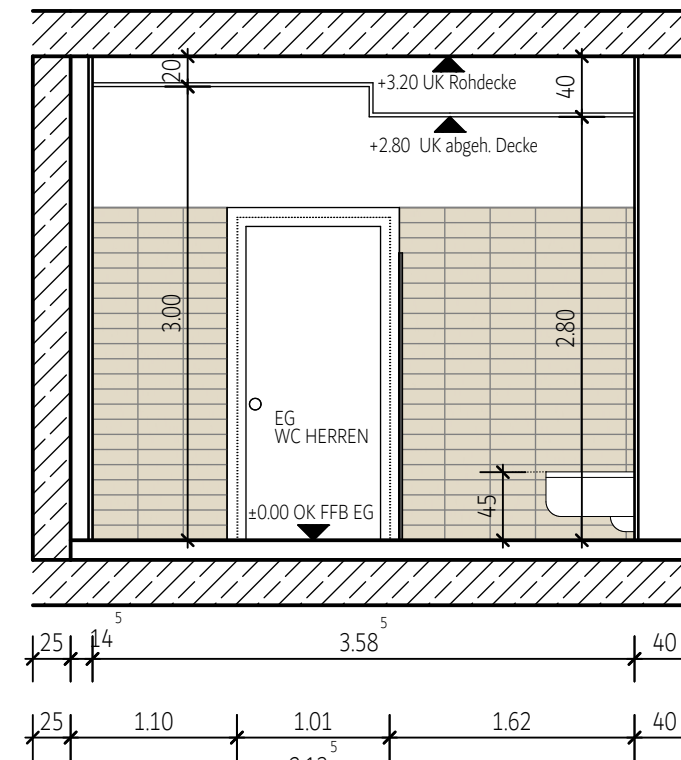


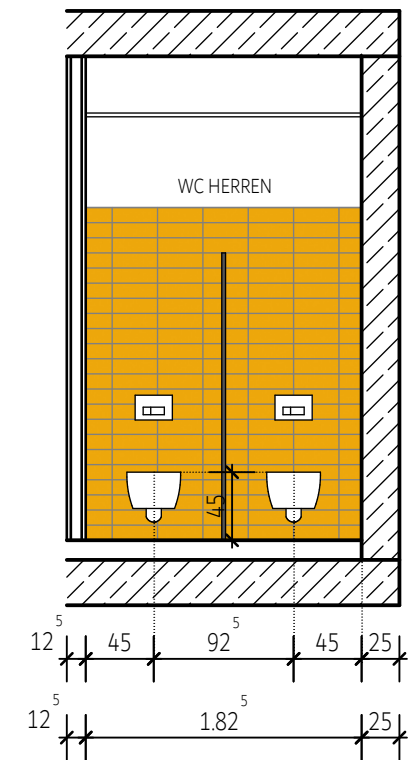
Wand A



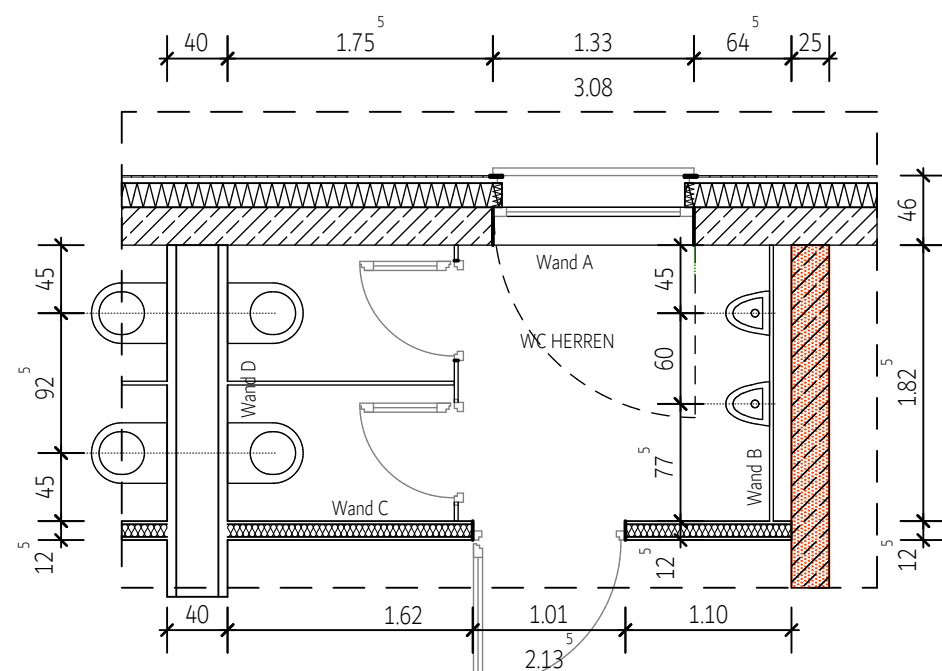
Wand B



Wand C



Wand D




GRUNDRISS



Pro Architectura 3.0 - 10x30 - Mango Yellow



Pro Architectura 3.0 - 10x30 - Cream White

BAUVORHABEN	Umbau und Erweiterung eines ehemaligen Gaststättengebäudes zur FGTS Wehrden	 blass/weber : ARCHITEKTEN: PartG mbB
PLANNR. PLANINHALT	25_WPL_Wandabwicklung_WC Herren Wandabwicklung_WC Jungen	
DATUM	14.04.2026	
MASZSTAB	M 1/50	

S:\P2020\2020-14 Realschule+BIRLP5_Werkplanung\03_CAD_Pläne_LP5_Werkplanung\Spirt\251117_WPL_Wandabwicklungen